

# REFUGES LPO DE LAMBESC

PARC BERNARD RAMOND

PARC DE L'ECUREUIL

Evaluation en vue du renouvellement de la convention

04/11/2025



Agir pour  
la biodiversité



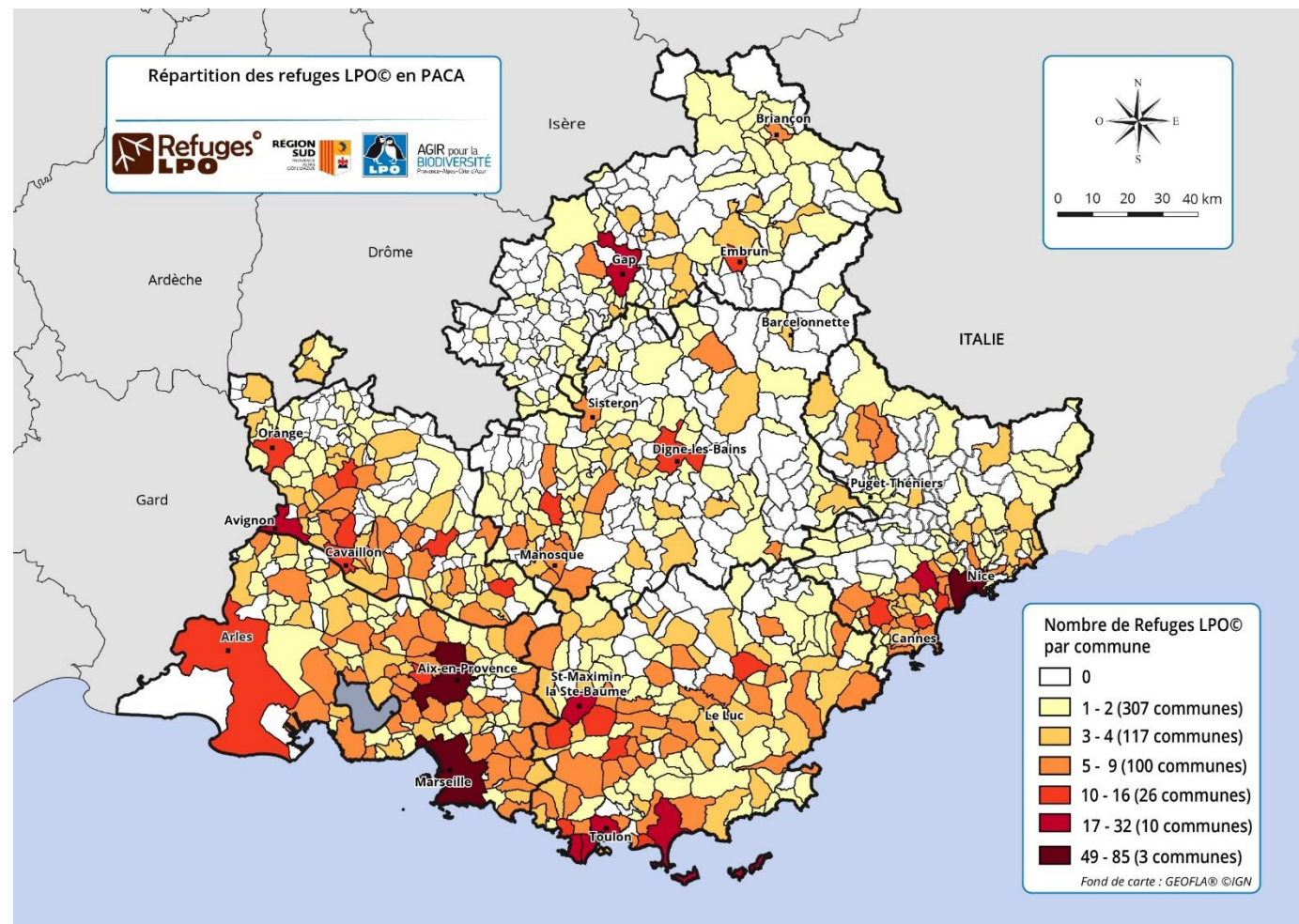
## POINT D'INFO REFUGES LPO

### 1<sup>ER</sup> RÉSEAU NATIONAL DE JARDINS ÉCOLOGIQUES EN FRANCE

- **61 000** propriétaires de Refuges
- **68 000** ha d'espaces préservés

En PACA :

- **4 685** Refuges pour **6 124** ha
- 745 établissements d'accueil ; 101 collectivités ; 38 entreprises ; 3616 jardins, 185 balcons





## LES REFUGES LPO A LAMBESC

### 2 Refuges LPO **Collectivité**

- Parc Bernard Ramond (ex Parc du Vallat)
- Parc de Sauvegarde de l'Ecureuil roux

### 2 Refuges LPO **Etablissements d'accueil**

- Ecole Jacques Prévert
- Ecole Maternelle La Ventarelle

### 16 jardins de **Particuliers**

→ Un réseau qui se densifie sur la commune



# REFUGE LPO LAMBESC – 1<sup>ÈRE</sup> CONVENTION 2021-2025



AGIR pour la  
BIODIVERSITÉ

Annexe 1



## Fiche d'identification Refuges LPO

### Collectivité/Entreprise

☒ 1ère inscription ☐ Renouvellement  
D'une durée de ☐ 3 ans ☒ 5 ans

### Identification du site Refuge LPO

Nom   
Adresse   
Complément   
Code Postal  Ville   
Superficie  m<sup>2</sup>  
Disponible sur [www.cadastre.gouv.fr](http://www.cadastre.gouv.fr)

### Référent administratif

Interlocuteur privilégié pour la LPO, veille au respect de la charte,...

Prénom/Nom   
Fonction   
Mail   
Téléphone

### Référent projet

En charge du bon déroulement du projet Refuge (Compléter si différent)

### Contact LPO locale :

Prénom/Nom   
Mail  Tél.

### Projet Refuge LPO

Décrire ci-dessous en quelques lignes le projet Refuge prévu.

- \* Créer des conditions propices à l'installation de la faune et la flore d'origine
- \* Renoncer aux produits chimiques
- \* Réduire l'impact sur l'environnement
- \* Faire réaliser un diagnostic écologique par initiation d'un plan de gestion
- \* Respecter le plan de gestion proposé par la LPO
- \* Informer les usagers de la création d'un site LPO



AGIR pour la  
BIODIVERSITÉ

Annexe 1



## Fiche d'identification Refuges LPO

### Collectivité/Entreprise

☒ 1ère inscription ☐ Renouvellement  
D'une durée de ☐ 3 ans ☒ 5 ans

### Identification du site Refuge LPO

Nom   
Adresse   
Complément   
Code Postal  Ville   
Superficie  m<sup>2</sup>  
Disponible sur [www.cadastre.gouv.fr](http://www.cadastre.gouv.fr)

### Référent administratif

Interlocuteur privilégié pour la LPO, veille au respect de la charte,...

Prénom/Nom   
Fonction   
Mail   
Téléphone

### Référent projet

En charge du bon déroulement du projet Refuge (Compléter si différent)

### Projet Refuge LPO

Décrire ci-dessous en quelques lignes le projet Refuge prévu.

Sur l'initiative d'un éco-citoyen Lambescaïn, l'idée de créer un refuge LPO dédié à la protection de l'écureuil roux a germé.  
Bien que l'écureuil roux ne figure pas sur la liste rouge des espèces en voie de disparition, il est nécessaire d'œuvrer à sa préservation.  
Ce parc en milieu péri-urbain (pinède) est composé de divers équipements pour favoriser les besoins primaires de cette espèce : (se nourrir, se reproduire, se déplacer en sécurité) tels que :

- des mangeoires ;
- des zones de quiétude ;
- des nichoirs ;
- des abreuvoirs ;
- des écoreduc.

Des panneaux d'information sont disposés sur le site. D'autres seront installés, lors du dernier trimestre 2021.



Agir pour  
la biodiversité

PROVENCE-ALPES-  
CÔTE D'AZUR



## DIAGNOSTIC DANS LE CADRE DU RENOUVELLEMENT

Dates	Groupes inventoriés	Participants
25/03/2025	<b>Oiseaux nocturnes</b> sédentaires	Catherine Godefroid et Gilles Bertin
04/04/2025	<b>Oiseaux nicheurs</b> sédentaires	Aurélie Johanet
	<b>Insectes</b> à période de reproduction précoce	
05/05/2025	<b>Oiseaux nicheurs</b> migrants	Aurélie Johanet
	<b>Insectes</b> à période de reproduction intermédiaire	
02/06/2025	<b>Oiseaux nocturnes</b> migrants	Catherine Godefroid et Gilles Bertin
06/06/2025	<b>Insectes</b> à période de reproduction tardive	Aurélie Johanet



2025

Refuges LPO de Lambesc  
Parc Bernard Ramond et Parc des Ecureuils  
Evaluation en vue du renouvellement de la convention



## PARC BERNARD RAMOND

### Oiseaux

**30 espèces** dont 22 ont un statut reproducteur sur le site ou ses abords immédiats

**9 nouvelles espèces** depuis le diagnostic initial de 2021



Rougegorge familier © André Simon



Chardonneret élégant (VU) © Aurélien Audevard



Chardon sur pied dont les graines sont appréciées des oiseaux granivores tels le Chardonneret © Aurélie Johanet



Graines de rumex appréciées par Chardonneret élégant, Verdier d'Europe, Serin cini...



# PARC BERNARD RAMOND

## Oiseaux

. Liés au haies et espaces buissonnants



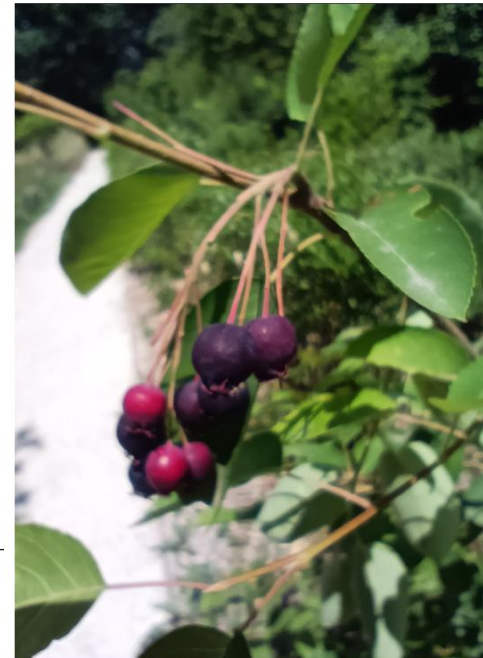
Lierre et roncier favorables aux espèces de milieu buissonnant © Aurélie Johanet



Fauvette à tête noire © Aurélien Audevard



Fauvette mélanocéphale (NT) © Aurélien Audevard



Fruits de l'Amélanchier appréciées par les frugivores tels le Merle © Aurélie Johanet



Merle noir © Andre Simon



# PARC BERNARD RAMOND

## Oiseaux

. Liés à la proximité du cours d'eau et des prairies agricoles



Bouscarle de cetti (NT) © Laurent Rouschmeyer



Rossignol Philomèle (NT) © Aurélien Audevard



Cisticole des joncs (VU) © Aurélien Audevard





## PARC BERNARD RAMOND

### Oiseaux

. en chasse



Martinet noir (NT) © Aurélien Audevard



Gobemouche noir (VU) © Yves Thomazeau

## PARC BERNARD RAMOND

### Oiseaux

.qq espèces liées aux cavités

#### Recommandations :

- > **Laisser vieillir** les arbres à cavités
- > qq **nichoirs** (construction participative avec le CMJ ou école adjacente ?)



Mésange bleue © André Simon



Mésange charbonnière © André Simon



Pic vert © André Simon





# PARC BERNARD RAMOND

## Reptiles

3 espèces



Couleuvre de Montpellier (NT) © Nicolas Fuento

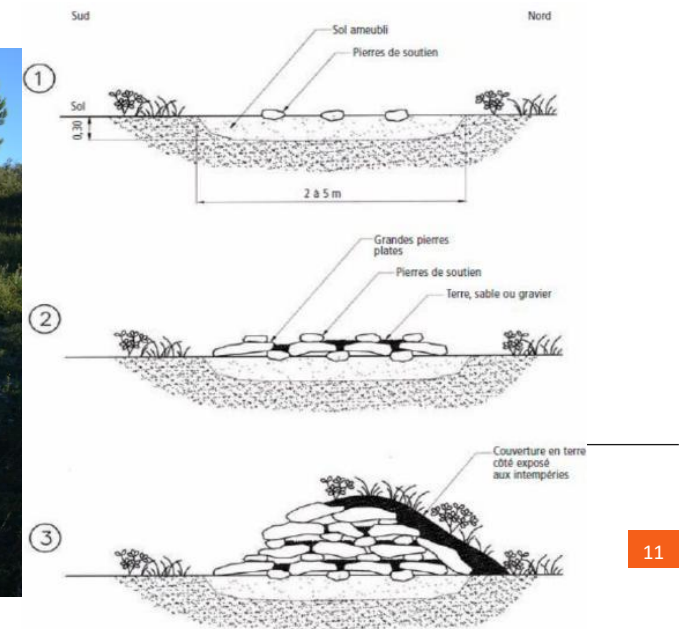


Lézard des murailles © André Simon



Orvet © H Krips

Recommandations :  
> construire des **pierriers**





# PARC BERNARD RAMOND

## Amphibiens

3 espèces



Crapaud épineux © Nicolas Fuento



Rainette méridionale © Laurent Rouschmeyer





## PARC BERNARD RAMOND

### Mammifères

Potentiel : Hérisson d'Europe

### Recommandations :

- > laisser **tas de bois au sol et couches de feuilles mortes** sous haies
- > **gîte à hérisson** (construction participative ?)
- + mission hérisson (école adjacente ?)



Belle gestion différenciée : herbes laissées hautes en pied de haie pour renforcer l'effet corridor nécessaire au déplacement de la petite faune © Aurélie Johanet



Création participative d'un gîte à hérisson, Refuge LPO de Glanum, Saint-Rémy-de-Provence © LPO PACA





## PARC BERNARD RAMOND

### Papillons de jour

**26 espèces dont 10 nouvelles espèces !**

Espaces fauchés 1 an/2 ☺

plantes hôtes + plantes nourricières



Nerprun alaterne, plante hôte du Citron de Provence et de l'Azuré des nerpruns



Plantain lancéolé, plante hôte des Mélitees



Rumex, plante hôte du Cuivré commun



Beaux espaces laissés en végétation spontanée © Aurélie Johanet



Mauve, plante hôte de la Belle Dame et l'Hespérie de l'Alcée



Chardon marie, plante hôte de la Belle Dame



Luzerne, butinée par de nombreux Azurés et le Souci



# PARC BERNARD RAMOND

## Papillons de jour

### Recommandations :

> **panneaux pédagogiques** liens entre plantes et papillons  
(avec le CMJ ? École adjacente ?)



Silène © André Simon



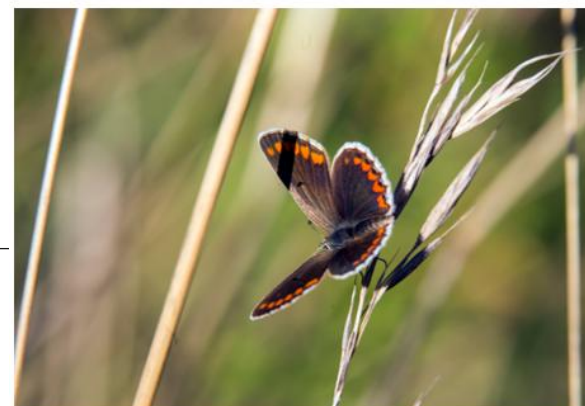
Demi-deuil © Marion Fouchard



Azuré des nerpruns © André Simon



Citron de Provence © André Simon



Collier de corail © André Simon



Tabac d'Espagne © Norbert Chardon



## PARC BERNARD RAMOND

**Criquets, sauterelles et grillons**  
**12 espèces, toutes nouvelles**

**Recommandations :**

> Compléter par **inventaires**  
**bioacoustiques crépusculaires**



Beaux espaces d'herbes hautes et de ronciers favorables aux sauterelles



La Dectique à front blanc, sauterelle méditerranéenne des fourrées, friches et pelouses denses thermophiles, est l'un des plus gros orthoptères d'Europe © Claude Falke



Phanérotère liliacé, reconnaissable à ses très longues antennes blanches © Gilles Viricel



## PARC BERNARD RAMOND

### Libellules

8 espèces, toutes nouvelles

#### Recommandations :

> Recherche **exuvies** pour attester  
fonctionnalité nouvelles mares



Libellule fauve © André Simon



Anax empereur © Benjamin Kabouche



Nouvelle mare et cours d'eau bordant le Refuge LPO © Aurélie Johanet



# PARC BERNARD RAMOND

## Autres invertébrés



Mante religieuse © Guillaume Gomard



Empuse pennée © Oms Hugo



Friche d'herbe haute et ronciers à préserver © Aurélie Johanet



Tiges creuses et tiges à moëlle intéressantes pour le gîte des abeilles solitaires dans la haie bocagère à l'ouest du Refuge LPO et dans la friche au sud © Aurélie Johanet



# PARC BERNARD RAMOND

## Autres invertébrés

### Recommandations :

> spirale / gîtes à insectes (construction participative ?)



	Terre/boue
	Feuilles mâchées
	Morceaux de feuilles
	Coton
	Herbes / tiges
	Pétales
	Résine

Spirale à insectes © LPO Occitanie © Vincent Mollard © Observatoire Agricole de la Biodiversité



Gîte à insectes déjà colonisés © Aurélie Johanet



## PARC BERNARD RAMOND

**83 espèces** dont 40 nouvelles espèces depuis le diagnostic de 2021

### Propositions pour la nouvelle convention :

> **suivis de recolonisation** des espèces du nouveau parc Bernard Ramond en particulier **papillons et libellules**

> suivi des espèces en lien avec les **nouveaux/futures aménagements** installés : nichoirs, pierriers, gîte à hérisson, gîtes à insectes

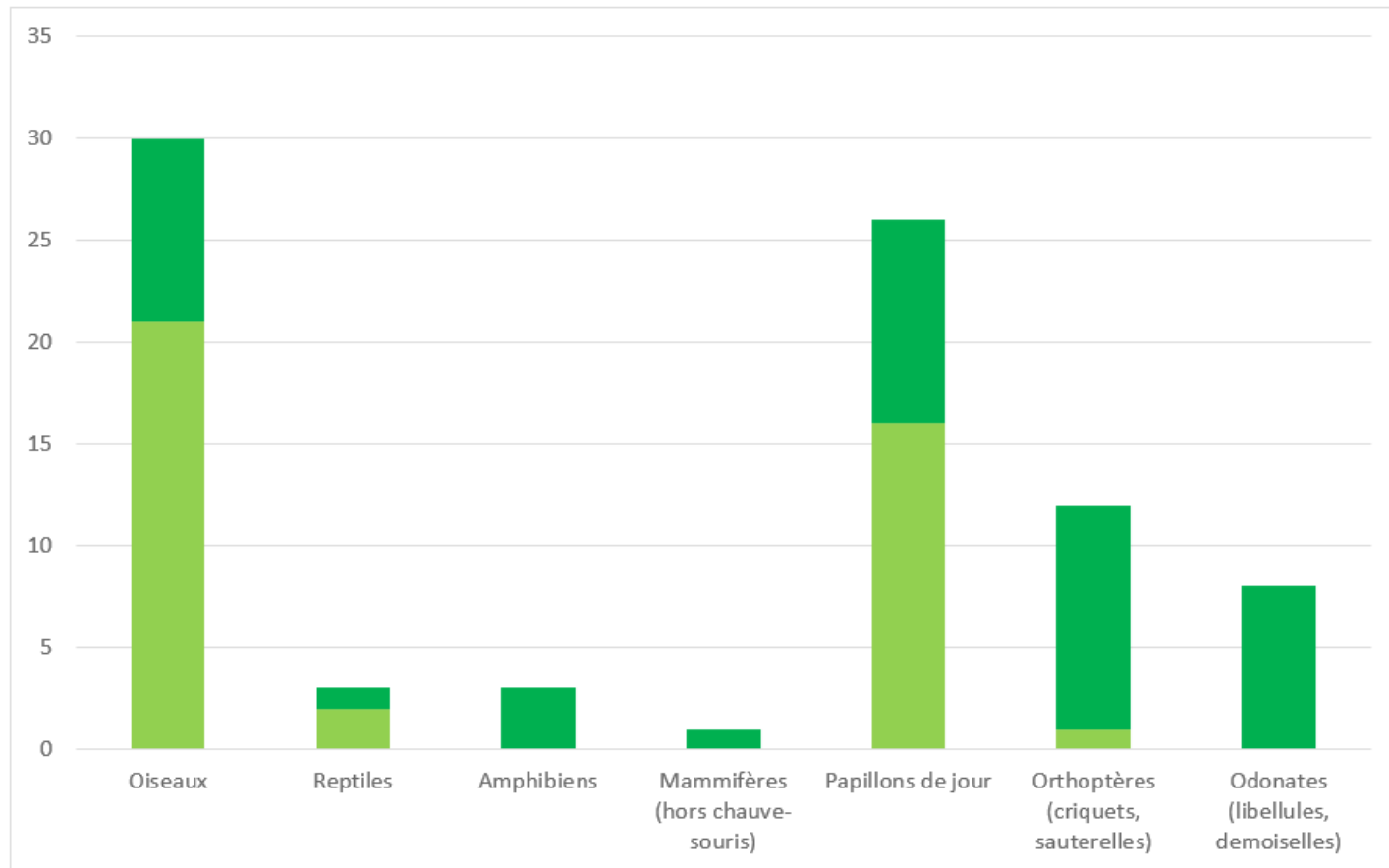


Figure 3. Evolution du nombre d'espèces connues sur le Refuge LPO du Parc Bernard Ramond (anciennement Parc du Vallat) pour les groupes faunistiques bioindicateurs depuis le diagnostic initial de 2021 avec les nouvelles espèces découvertes en 2025 (vert foncé)



# PARC BERNARD RAMOND

## Actions de gestion

- Préserver des zones d'herbes hautes
- Entretien écologique de la végétation arborée
- Planter local pour la biodiversité
- Installer des nichoirs et gîtes variés
- Construire un gîte à hérisson
- Réaliser une spirale et des gîtes à insectes
- Créer un pierrier à reptiles
- Creuser une mare
- Mettre en place un écuroduc
- Adapter l'éclairage

## Actions de valorisation, de sensibilisation et de formation

- Mettre en place une signalétique nature
- Organiser des animations nature
- Participer aux observatoires citoyens
- Contribuer au développement des Refuges LPO
- Former à la gestion écologique des espaces verts

## Action d'amélioration des connaissances naturalistes

- Suivis naturalistes



### Préconisations d'actions pour le Refuge LPO du Parc Bernard Ramond



> Espaces ouverts en gestion différenciée : rotation de fauche et/ou fauche tardive entre septembre et février.


> Entretien écologique de la végétation arborée : entre septembre et février, conserver les strates de végétation, favoriser la pousse libre, taille en courbe, préserver bois mort, lierre, ronciers, conserver tas de bois et feuilles mortes au sol.

 Nichoir à Mésange bleue


 Pierrier à reptiles

 Spirale à insectes

 Nichoir à Mésange charbonnière

 Gîte à hérisson

 Panneau pédagogique

 Nichoir semi-ouvert



## PARC DES ÉCUREUILS

**Oiseaux** : 40 espèces dont 31 ont un statut reproducteur sur le site ou ses abords immédiats

**Reptiles** : 2 espèces

**Amphibiens** : 1 espèce

**Mammifères** : 7 espèces

**Papillons de jour** : 31 espèces

**Criquets et sauterelles** : 13 espèces

**Libellules** : 8 espèces

**= 102 espèces dont 40 nouvelles**

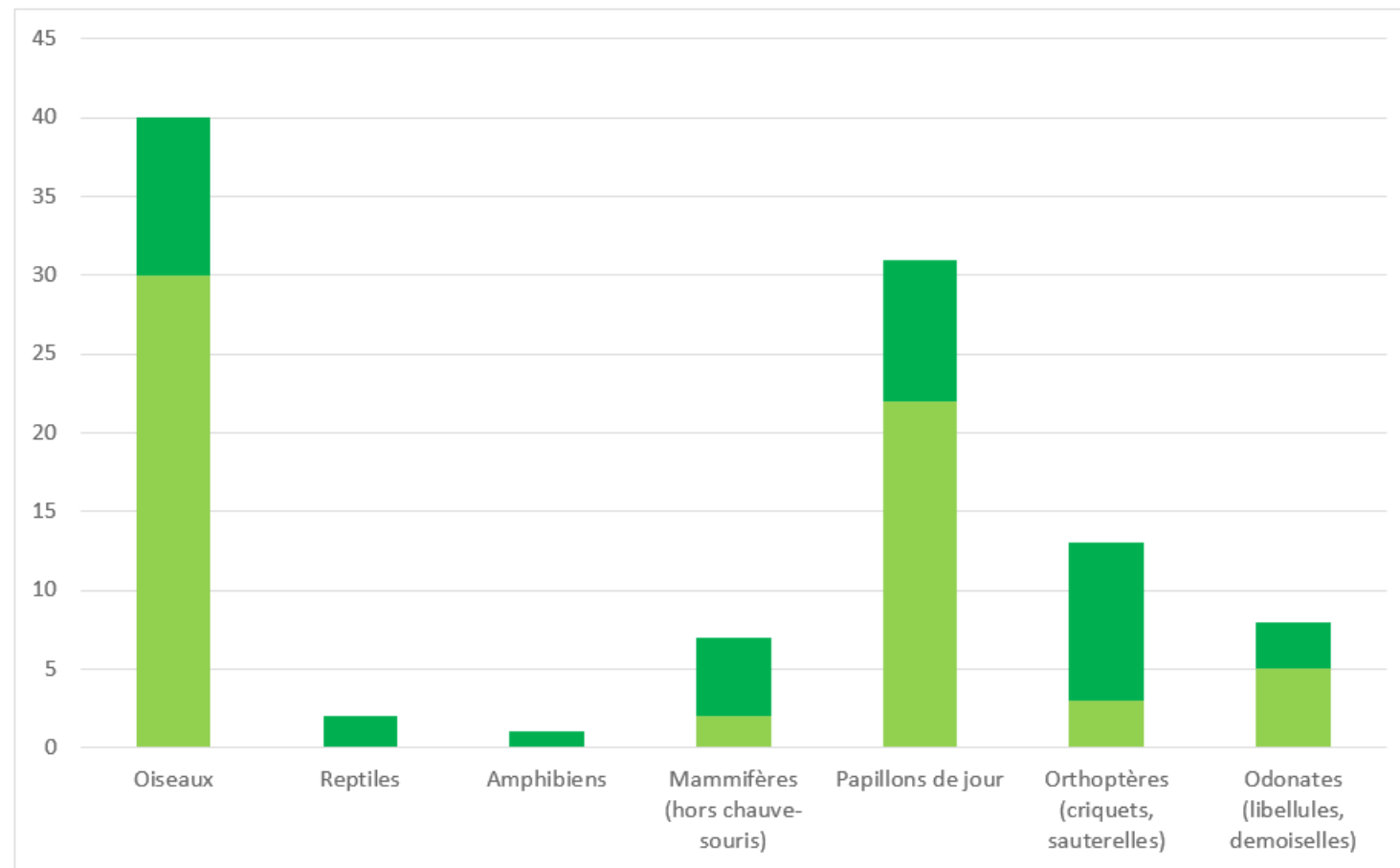


Figure 4. Evolution du nombre d'espèces connues sur le Refuge LPO du Parc des Ecureuils pour les groupes faunistiques bioindicateurs depuis le diagnostic initial de 2021 avec les nouvelles espèces découvertes en 2025 (vert foncé)



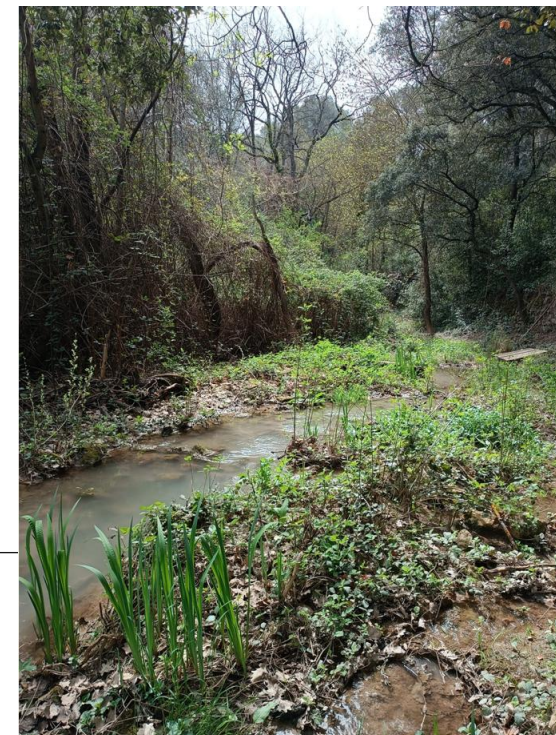
## PARC DES ÉCUREUILS



Baies du Nerprun alaterné, dans les espaces ensauvagés vers le Lavalddenan, et baies du Laurier-tin, planté dans les espaces de refuges, ressources nutritives pour les oiseaux comme le Merle noir © Aurélie Johanet



Cavités d'arbres qui pourraient s'avérer favorables aux chauves-souris © Aurélie Johanet



Lavalddenan en contre-bas du Refuge LPO © Aurélie Johanet



Agir pour  
la biodiversité

Beaux espaces sauvages vers le Lavalddenan  
© Aurélie Johanet



## PARC DES ÉCUREUILS



Pinson des arbres © Oms Hugo



Mésange huppée © André Simon



Grimpereau des jardins © Aurélien Audevard. Sittelle torchepot © André Simon



Huppe fasciée © Aurélien Audevard



Bruant zizi © Paco Gomez



Pic vert © André Simon



Pic épeiche © André Simon



© Aurélien Audevard



© Aurélien Audevard



## PARC DES ÉCUREUILS



Faune (NT) © Marion Fouchard



Sylvandre (NT) © Gilles Viricel



Genêt d'Espagne et Coronille, deux fabacées plantes-hôtes d'Azurès © Aurélie Johanet



Chèvrefeuille, plante-hôte du Sylvain azuré © Aurélie Johanet



Scabieuse, plante mellifère pour de nombreux adultes de papillons © Aurélie Johanet



Belle station d'ortie favorable au Vulcain vers le Lavalidenan © Aurélie Johanet



Thym et Lilas d'Espagne, appréciées des butineurs © Aurélie Johanet





## PARC DES ÉCUREUILS



Proserpine (potentielle) (c) François Grimal



Balisage des pieds d'Aristolochie pistoloche démarré avec Olivier Marmillon le 6/6/2025 © Aurélie Johanet

### Aristolochie pistoloche

#### Recommandations :

- > **Préservation** de la station
- + **Suivi** apparition Proserpine



# PARC DES ÉCUREUILS

## Recommandations principales :

- > **Préservation** de la station d'Aristoloché pistoloche + **Suivi** apparition Proserpine
- > Inventaires des **Chauves-souris**
- > Création **mare** vers Lavaldenan
- > Ecuroduc
- > « Mission hérisson »



## Préconisations d'actions pour le Refuge LPO du Parc des Écureuils

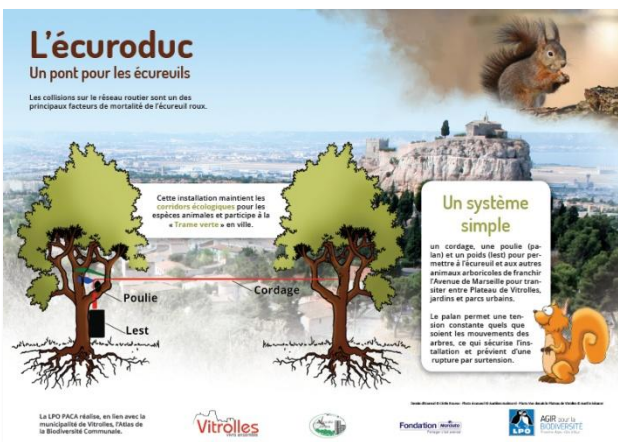
- > Espaces ouverts en gestion différenciée : rotation de fauche et/ou fauche tardive entre septembre et février.
- > Entretien écologique de la végétation arborée : entre septembre et février, conserver les strates de végétation, favoriser la pousse libre, taille en courbe, préserver bois mort, lierre, ronciers, conserver tas de bois et feuilles mortes au sol.

- Zone sauvage à préserver
- Préserver les Aristoloches pistoloche
- Ecuroduc
- Niche à mésanges
- Niche semi-ouverte
- Pierrier à reptiles

- Gîte à hérisson
- Gîtes à insectes
- Mare
- Adaptez l'éclairage
- Panneau pédagogique

Fond de carte : Ortho 20 cm

0 50 100 m





# VALORISATION



Exemple de panneaux de présentation d'espèces sur des Refuges LPO



Exemple de petits panneaux pédagogiques



## PLANIFICATION

> **Renouvellement** 2 Refuges LPO > Vers une **Convention Pluriannuelle d'Objectifs (CPO) 2026-2030**

> Printemps 2026 : **Visite** Refuge LPO Bernard Ramond auprès d'autres communes Refuges LPO.  
Intervention Lambesc ? Mise à disposition salle à proximité ?

> Refuges LPO **Etablissements** sur la commune

. Renouvellement ?

. Adhésion Ecole Van Gogh ?

Photo	ID Refuge	Nom	Type	Statut	Date de création du refuge	ID Crm utilisateur	Email	Raison sociale	Prénom	Nom
Aucun(e)	13-ETABLI-0000654	ECOLE MATERNELLE LA VENTARELLE	Etablissement	Inactif	2012-02-01 00:00:00	103895		ECOLE MATERNELLE LA VENTARELLE	Aucun(e)	Aucun(e)
Aucun(e)	13-ETABLI-0030211	ECOLE JACQUES PREVERT	Etablissement	Inactif	2016-05-11 00:00:00	284505	prevertlambesc@gmail.com	ECOLE JACQUES PREVERT	THIERRY	GRAS





**Agir pour  
la biodiversité**

CONTACT :

**Aurélie Johanet**

**Coordinatrice du réseau des Refuges LPO**

Responsable des Refuges 13 et 84

**LPO PACA**

Tél : 06 27 42 29 33 / 04 82 78 03 10

aurelie.johanet@lpo.fr

**paca.lpo.fr**